

## VORSORGEINSTITUT DR. PETRA FABRITZ

### IHR LEISTUNGSANGEBOT

- Blutlabor: Als Erweiterung zur Vorsorgeuntersuchung neu (Blutbild, Triglyceride, GGT, HDL, Cholesterin) werden im Rahmen Ihrer Vorsorge zusätzlich folgende Blutwerte untersucht
  - Eisen
  - Eisenspeicher
  - Schilddrüsenwerte
  - Blutzucker
  - Leberwerte
- Weitere Laborwerte nach klinischer Indikation
- Harntest
- Anamnese und klinische Untersuchung
- Ruhe-EKG
- Ergometrie-Belastungs-EKG auf dem Fahrradergometer
- Bestimmung des BMI
- Blutdruckmessung
- Bioimpedanzmessung (Messung der Körperzusammensetzung: Wassergehalt, Muskelmasse, Fettanteil)
- Spirometrie – Lungenfunktionstest
- Bildgebende Diagnostik mittels Ultraschalluntersuchung
  - Sonografie Oberbauch
  - Sonografie Unterbauch
- Muttermalscreening mittels Auflichtdermatoskop
- Messung kardialer Stressindex (Cardio Scan 3D HRV EKG zur Messung der Regenerationsfähigkeit)
- Impfpasskontrolle
- Individuelle Beratung zur Ernährung und Lebensstil
- Abschlussbesprechung der Befunde mit der Fachärztin für Innere Medizin
- Alle Befunde werden schriftlich aufbereitet und Ihnen zum Abschluss übergeben



### ADRESS

Pulverturmstraße 22  
1090 Wien  
Austria  
<http://www.vorsorgeinstitut.at>

## PRIVATKLINIK DER KREUZSCHWESTERN ORDINATION DR. PATRICIA PFUNGEN

### IHR LEISTUNGSANGEBOT

- **1. Termin (nüchtern, Dauer ca. 30 Minuten)**
- Laboruntersuchungen (Blutbild, Nierenwerte, Elektrolyte, Leberwerte, Nüchternblutzucker, Blutfettwerte, Eisenstatus, Schilddrüsenwert, Vitamin B12, Folsäure, Vitamin D3, bei Männern über 45 LJ PSA Wert)
- Weitere Laborwerte nach klinischer Indikation bei ausführlicher Anamnese
- Harntest, Untersuchung auf Blut im Stuhl (Krebsfrüherkennung)
- Oberbauchsonographie (Leber, Niere, Gallenblase, Aorta, Milz, Bauchspeicheldrüse)
- Unterbauchsonographie (Blase, Prostata, Gebärmutter)
- **2. Termin (nicht nüchtern, Dauer ca. 2-3 Stunden, nach Vereinbarung auch am Sonntag Nachmittag möglich)**
- Klinische Untersuchung (Status)
- Sonographie der Halsgefäße (Carotis)
- Sonographie der Schilddrüse
- Echocardiographie (Herzschall), Ruhe EKG
- Bestimmung des BMI (Body Mass Index)
- Blutdruckmessung und Lungenfunktionstest
- Fahrradergometrie (Belastungs EKG)
- Individuelle Beratung betreffend Vorsorge bzw. Risikoabklärung bei der Abschlussbesprechung
- Der Arztbrief wird zeitnah per Post zugestellt
- Terminvereinbarungen bitte per Mail an: [ordination@pfungen.at](mailto:ordination@pfungen.at)



### ADRESS

Kreuzgasse 35  
8010 Graz  
Austria  
<http://www.pfungen.at>

## GESUNDHEITS- UND VORSORGEZENTRUM DER KFA

### IHR LEISTUNGSANGEBOT PAKET 1: VORSORGECHECK MIT FIBROSCAN & MESSUNG DER ARTERIENSTEIFIGKEIT

- Vorsorgeuntersuchung in zwei Teilen:
- Der erste Termin beinhaltet in der Regel die Blutabnahme, Harnuntersuchung, Anamnese, klinische Untersuchung, Blutdruckmessung, Bestimmung des BMI (Body-Mass-Index), Fibroscan und Messung der Arteriensteifigkeit. Zum ersten Termin, der ca. eineinhalb Stunden Zeit beansprucht, kommen die Klientinnen und Klienten nüchtern; bei dieser Untersuchung wird ein 2. Termin vereinbart, an welchem die Befunde besprochen werden (ca. halbe Stunde). Zu diesem zweiten Termin erhalten die Klientinnen und Klienten einen Arztbrief, der Diagnosen, Vorsorgeempfehlungen sowie ein errechnetes Risikoprofil für Herz-Kreislauferkrankungen enthält.
- Termine vereinbaren Sie bitte unter: 01 31350-45888



### HERA PAKET 2: ZAHNGESUNDHEIT PLUS

#### IHR LEISTUNGSANGEBOT PAKET 2: ZAHNGESUNDHEIT PLUS

- 1. Zahnärztliche Eingangsuntersuchung mit Risikoprofilierung karies- und parodontopathie-bedingter Erkrankungen des Kauorgans:
  - a. Erstellung eines Orthopantomographie-Röntgens inklusive Befundung
  - b. Erhebung eines Vitalitätsstatus der Zähne
  - c. Erhebung eines Kariesstatus der Zähne
  - d. Erhebung eines allgemeinen Parodontalstatus mit Identifikation gingivaler und parodontaler Problemstellen
  - e. Zahnärztliches Beratungsgespräch mit Interpretation der erhobenen Befunde und Empfehlung abzuleitender Maßnahmen
- 2. Durchführung einer umfangreichen professionellen Zahnprophylaxe-Behandlung mit Unterweisung in adäquaten Mundhygiene-Techniken und zahngesundheits-relevanten Ernährungsmaßnahmen:
  - a. Einstündige Sitzung inklusive Schulung
- 3. Vorsorgeuntersuchung zur Früherkennung virusinduzierter, bösartiger Schleimhaut-Veränderungen im Mundhöhlen- und Rachenbereich mittels HPV 16L1-Antikörper-Screenings:
  - a. Durchführung und Auswertung des Prevo-Check® Schnelltests auf Virus-Antikörper
  - b. Einleitung erforderlicher Abklärungsmaßnahmen im Falle eines positiven Testergebnisses
- 4. Wahlweise entweder:
  - Erstellung eines digitalen Intraoral-Scans mit Generierung und Verwaltung eines persönlichen STL-Datensatzes für zukünftige, im Backward-Verfahren durchgeführte technische und chirurgische Zahnsanierungsmaßnahmen in 3D-Druck- und Frästechniken:
    - a. Anfertigung je eines Intraoralscans pro Kiefer
    - b. STL-Datensatzgenerierung
    - c. Datenverwaltung
  - **oder:**
  - Eine weitere zeitlich getrennte (beispielsweise jährliche), umfangreiche professionelle Zahnprophylaxe-Behandlung wie in Punkt 2. dieses Paketes angeführt.
- Termine vereinbaren Sie bitte unter: 01 31350-45280

#### ADRESS

Löblichgasse 14  
1090 Wien  
Austria  
<http://www.hera.co.at>

### HERA PAKET 3: YOUNION SPORTPAKET (GÜLTIG NUR FÜR YOUNION-MITGLIEDER)

#### IHR LEISTUNGSANGEBOT PAKET 3: YOUNION SPORTPAKET

- Dieses Paket ist nur gültig für Younion-Mitglieder
- Leistungsangebot laut Younion Vereinbarung
- Termine vereinbaren Sie bitte unter: [sportwissenschaft@hera.co.at](mailto:sportwissenschaft@hera.co.at) und geben Sie bitte auch gleich Ihr Wunschmodul bekannt

## HEALTHPI

### IHR LEISTUNGSANGEBOT

- **Check Up – Untersuchungspaket**
  - Konsultation Facharzt (Anamnese, Klinische Diagnostik, Blutabnahme wenn Labor)
  - Spezielle Untersuchungen aus einem der 4 Wahlmodule
  - Beratung durch Facharzt (Befundbesprechung, Aushändigung der Dokumentation, Handlungsempfehlungen)
- **Wahlmodul Schmerzmedizin:**
  - Bewegungsanalyse – Optogait
  - Muskelfunktionsmessung
  - Labordiagnostik erweitert
  - Körperstrukturanalyse BIA
  - Koordinationstestung
- **Wahlmodul Stoffwechselanalyse:**
  - Grundumsatzmessung
  - Körperstrukturanalyse BIA
  - Labordiagnostik erweitert
  - Mikronährstoffanalyse
  - Ernährungs-Coaching
- **Wahlmodul Stressmanagement:**
  - Herzratenvariabilität – HRV
  - Myofeedback
  - Muskelfunktionsmessung
  - Labordiagnostik erweitert
  - Coaching Stress-Management
- **Wahlmodul Sportmedizin:**
  - Leistungsdiagnostik (Spiro) am Laufband
  - Bewegungsanalyse / Laufstilanalyse
  - Körperstrukturanalyse – BIA
  - Grundumsatzmessung
  - Trainingsplanung



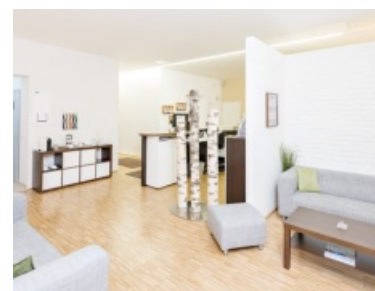
### ADRESS

Wollzeile 1-3  
1010 Wien  
Austria  
<http://www.healthpi.at>

## HEALTH + LIFE GESUNDHEITSMANAGEMENT

### IHR LEISTUNGSANGEBOT

- **Basisblock:**
- **1. Teil:** Blutabnahme, Bestimmung folgender Laborparameter: komplettes Blutbild, Cholesterin, HDL/LDL, Triglyceride, Leberwerte: Gamma GT, GOT, GPT, Billirubin, Nierenwerte: Kreatinin und BUN, Nüchternblutzucker, HbA1C (Langzeitzucker), Eisenstatus komplett, Schilddrüsenwerte: TSH, fT4, Vitamin D, CRP, PSA Wert bei Männer
- Harnuntersuchung
- Darmkrebsvorsorge - Immunologischer Stuhltest
- **2. Teil:** Untersuchung
- Ärztliche Anamnese und klinische Untersuchung
- Blutdruckmessung
- Ruhe-EKG
- Lungenfunktionstest
- Ergometrie (Belastungs-EKG)
- **Erweiterungsmodule**
- Zusätzlich zum Basisblock können 2 der folgenden Erweiterungsmodule gewählt werden:
- Ultraschall Oberbauch, Leber, Galle, Bauchspeicheldrüse, Nieren und Bauchaorta
- Carotis Farbdoppler Sonographie – Ultraschalluntersuchung der Halsschlagader, Vermessung der Wandstärke auf Gefäßablagerungen
- Schilddrüsen Sonographie – Ultraschall der Schilddrüse, Untersuchung auf Gewebsveränderungen, sowie Zysten und Knoten
- Herz Sonographie – Ultraschall des Herzens, Früherkennung von Herzmuskel- und Herzklappen Erkrankungen
- Arteriencheck – Früherkennung von peripherer arterieller Verschlusskrankheit (PAVK)
- Venencheck – schmerzfreie Überprüfung der Fließrichtung und Beinvenenklappen
- Wirbelsäulenscreening – Funktionsanalyse der Wirbelsäule
- Bioimpedanzmessung – Körperstrukturanalyse (Wasser, Muskel und Fettanteil)
- Herzratenvariabilitätsmessung – gibt die Möglichkeit, belastende Stresspotentiale früh zu erkennen und durch gezielte Übungen die erhobenen Parameter zu verbessern



### ADRESS

Rotenturmstraße 27 / Top 14  
1010 Wien  
Austria  
<http://www.hlm.at>

## MEDICLASS - DAS INNOVATIVE ÄRZTEZENTRUM FÜR FAMILIE UND BERUF

### IHR LEISTUNGSANGEBOT

- Anamnese und klinische Untersuchung
- Ruhe-EKG
- Ergometrie – Belastungs-EKG
- Bestimmung des Body-Maß-Index/Bioelektrische Impedanz Analyse- Bestimmung von Körperzusammensetzung, Flüssigkeitshaushalt, Muskelmasse und Körperfettanteil
- Lungenfunktionsmessung
- Hautscreening (Muttermale und Pigmentflecken)
- Sehtest – Screening Verfahren
- HNO-Screening
- Harnstest
- Stuhluntersuchung zur Krebsfrüherkennung
- Labor - Als erweitertes Paket zur herkömmlichen Vorsorgeuntersuchung (Blutbild, Triglyceride, GGT, HDL, Cholesterin) werden im Rahmen Ihrer Vorsorge bei mediclass zusätzlich folgende Blutwerte untersucht: Eisen, Eisenspeicher, Schilddrüsenwerte, Blutzucker und Leberwerte.
- Abschlussgespräch mit dem Präventionsmediziner - Nach der Durchführung aller Untersuchungen fasst der Präventionsmediziner die Ergebnisse gemeinsam mit Ihnen zusammen. Sie erhalten Empfehlungen zur Verbesserung oder zum Ausbau Ihrer Gesundheit. Alle Ergebnisse werden schriftlich dokumentiert und Ihnen nach Abschluss des Vorsorge-Checks aufbereitet übergeben.



### ADRESS

Vorgartenstraße 206 C  
1020 Wien  
Austria  
<http://www.mediclass.com>

## HEALTH CONSULT

### IHR LEISTUNGSANGEBOT

Vorsorgeuntersuchung:

- Basisblock - inkl. umfangreicher Blutwertbestimmung, Ruhe EKG.
- Sehtest, Lungenfunktionstest, grobneurologische Untersuchung.
- Nach Patientenwunsch zusätzliche Untersuchungsmodulare wählbar.
- Insgesamt können 1,5 Punkte zum Basisblock gewählt werden.
- **Module im Wert 1 Punktes:**
  - Augenuntersuchung
  - Stresstestung
  - HNO Untersuchung
  - Ernährungsberatung inkl. BIA Messung
  - Akupunktur Erstsitzung
  - Belastungs-EKG am Rad
  - Wirbelsäulenscreening
  - Untersuchung nach TCM
  - Work Life Balance
- **Module im Wert ½ Punktes:**
  - Melanomcheck
  - Ultraschall Oberbauch/Niere
  - Urologische Untersuchung
  - Laktatleistungskurve mit Trainingsberatung (in Verbindung mit dem Belastungs EKG)



#### ADRESS

Freyung 6  
1010 Wien  
Austria  
<http://www.health-consult.at>

## BEIM ARZT IHRER WAHL

### IHR LEISTUNGSANGEBOT

- Vorsorgeuntersuchung bei einem Arzt für Allgemeinmedizin oder Innere Medizin Ihrer Wahl
- Bitte schicken Sie uns dafür den angeforderten Gutschein mit der saldierten Originalrechnung und geben Sie uns Ihre Kontodaten bekannt.
- Gerne verrechnen wir gegen Zusendung des Gutscheines auch direkt mit Ihrem gewählten Arzt oder Krankenhaus.
- Sie können die Rechnung in einer unserer Geschäftsstellen abgeben, Ihrem Betreuer oder Ihrer Betreuerin mitgeben oder direkt schicken an:
  - WIENER STÄDTISCHE Versicherung AG
  - Vienna Insurance Group
  - Abteilung CPV7/T
  - Schottenring 30
  - 1010 Wien
- Wichtige Information: Wir vergüten Ihnen für eine private Vorsorgeuntersuchung beim Arzt Ihrer Wahl (in der Ordination oder im Krankenhaus) 100% Ihrer Kosten bis zu € 260,-.



#### ADRESS

Schottenring 30  
1010 Wien  
Austria  
<http://www.wienerstaedtiche.at>

## VORSORGEINSTITUT DR. PETRA FABRITZ

### IHR LEISTUNGSANGEBOT

- Blutlabor: Als Erweiterung zur Vorsorgeuntersuchung neu (Blutbild, Triglyceride, GGT, HDL, Cholesterin) werden im Rahmen Ihrer Vorsorge zusätzlich folgende Blutwerte untersucht
  - Eisen
  - Eisenspeicher
  - Schilddrüsenwerte
  - Blutzucker
  - Leberwerte
- Weitere Laborwerte nach klinischer Indikation
- Harntest
- Anamnese und klinische Untersuchung
- Ruhe-EKG
- Ergometrie-Belastungs-EKG auf dem Fahrradergometer
- Bestimmung des BMI
- Blutdruckmessung
- Bioimpedanzmessung (Messung der Körperzusammensetzung: Wassergehalt, Muskelmasse, Fettanteil)
- Spirometrie – Lungenfunktionstest
- Bildgebende Diagnostik mittels Ultraschalluntersuchung
  - Sonografie Oberbauch
  - Sonografie Unterbauch
- Muttermalscreening mittels Auflichtdermatoskop
- Messung kardialer Stressindex (Cardio Scan 3D HRV EKG zur Messung der Regenerationsfähigkeit)
- Impfpasskontrolle
- Individuelle Beratung zur Ernährung und Lebensstil
- Abschlussbesprechung der Befunde mit der Fachärztin für Innere Medizin
- Alle Befunde werden schriftlich aufbereitet und Ihnen zum Abschluss übergeben



### ADRESS

Stadtplatz 10-11/1/4  
3400 Klosterneuburg  
Austria  
<http://www.vorsorgeinstitut.at>

## BEIM ARZT IHRER WAHL

### IHR LEISTUNGSANGEBOT

- Vorsorgeuntersuchung bei einem Arzt für Allgemeinmedizin oder Innere Medizin Ihrer Wahl
- Bitte schicken Sie uns dafür den angeforderten Gutschein mit der saldierten Originalrechnung und geben Sie uns Ihre Kontodaten bekannt.
- Gerne verrechnen wir gegen Zusendung des Gutscheines auch direkt mit Ihrem gewählten Arzt oder Krankenhaus.
- Sie können die Rechnung in einer unserer Geschäftsstellen abgeben, Ihrem Betreuer oder Ihrer Betreuerin mitgeben oder direkt schicken an:
  - WIENER STÄDTISCHE Versicherung AG
  - Vienna Insurance Group
  - Abteilung CPV7/T
  - Schottenring 30
  - 1010 Wien
- Wichtige Information: Wir vergüten Ihnen für eine private Vorsorgeuntersuchung beim Arzt Ihrer Wahl (in der Ordination oder im Krankenhaus) 100% Ihrer Kosten bis zu € 260,-.



### ADRESS

Dr. Karl Renner Promenade 14  
3100 St. Pölten  
Austria  
<http://www.wienerstaedtiche.at>

## LA PURA \*\*\*\*\* - EXKLUSIV FÜR FRAU

(nur mit dem Tarif BESSER-LEBEN erhältlich)

### IHR LEISTUNGSANGEBOT

- 2 Nächte / 3 Tage für 1 Person im gemütlichen Klassik Zimmer, 24 - 33 m<sup>2</sup>
- la pura GourMed Cuisine Vollpension, unter Berücksichtigung Ihrer individuellen Nahrungsmittelunverträglichkeiten, sowie vegetarische und vegane Angebote
- 1x Muskelfunktions- und Koordinationscheck, 40 min. / SportwissenschaftlerIn
- 1x Aircheck Fettverbrennungstest, 25 min. / SportwissenschaftlerIn
- 1x Sportwissenschaftliches Personal Training, 50 min. / SportwissenschaftlerIn
- 1x Sportwissenschaftliches Personal Training, 25 min. / SportwissenschaftlerIn
- 1x Galileotraining, 20 min. / SportwissenschaftlerIn
- Ganztägige Teelounge mit Nachmittagskuchen aus der hauseigenen Pâtisserie
- Schwimmen, Relaxen und Saunieren im ladies spa
- Spa Bag mit Bademantel, Badetuch und Slippers
- Täglich betreutes Fitnessprogramm (in- und outdoor)
- Freies WLAN im ganzen Haus
- Hauseigener Parkplatz und Parkservice
- Gesundheits-Check-Sperrzeiten: keine
- **Selbstbehalt: € 300,- Sie können diesen Selbstbehalt mit einem zweiten Gutschein abdecken, sofern Sie aus Ihrer Versicherung Anspruch auf einen Gesundheitscheck oder auf eine weitere BESSER-LEBEN Leistung haben**



### ADRESS

Hauptplatz 58  
3571 Gars am Kamp  
Austria  
<http://www.lapura.at>

## LA PURA \*\*\*\*\* - ERNÄHRUNG

### ERNÄHRUNG

(nur mit dem Tarif BESSER-LEBEN erhältlich)

### IHR LEISTUNGSANGEBOT

- 2 Nächte / 3 Tage für 1 Person im gemütlichen Klassik Zimmer, 24 - 33 m<sup>2</sup>
- la pura GourMed Cuisine Vollpension, unter Berücksichtigung Ihrer individuellen Nahrungsmittelunverträglichkeiten, sowie vegetarische und vegane Angebote
- 1x Bioimpedanzanalyse, 20 min. / DiätologIn
- 1x Aircheck Ruheumsatzmessung, 50 min. / SportwissenschaftlerIn
- 1x Bioenergetische Testung und Ersttherapie, 60 min. / Arzt
- 1x Individuelle Ernährungsberatung, 50 min. / DiätologIn
- 1x Ernährungsedukation „Lebensmitteleinkauf-gewusst wie“ 25 min. / DiätologIn
- Ganztägige Teelounge mit Nachmittagskuchen aus der hauseigenen Pâtisserie
- Schwimmen, Relaxen und Saunieren im ladies spa
- Spa Bag mit Bademantel, Badetuch und Slippers
- Täglich betreutes Fitnessprogramm (in- und outdoor)
- Freies WLAN im ganzen Haus
- Hauseigener Parkplatz und Parkservice
- Gesundheits-Check-Sperrzeiten: keine
- **Selbstbehalt: € 300,- Sie können diesen Selbstbehalt mit einem zweiten Gutschein abdecken, sofern Sie aus Ihrer Versicherung Anspruch auf einen Gesundheitscheck oder auf eine weitere BESSER-LEBEN Leistung haben**

**VORSORGE**

**LA PURA \*\*\*\*S - RÜCKEN**

**RÜCKEN**

(nur mit dem Tarif BESSER-LEBEN erhältlich)

**IHR LEISTUNGSANGEBOT**

- 2 Nächte / 3 Tage für 1 Person im gemütlichen Klassik Zimmer, 24 - 33 m<sup>2</sup>
- la pura GourMed Cuisine Vollpension, unter Berücksichtigung Ihrer individuellen Nahrungsmittelunverträglichkeiten, sowie vegetarische und vegane Angebote
- 1x Arztuntersuchung, 20 min.
- 1x Unterwasser Extensions-Therapie, 20 min. / MasseurIn
- 1x Heilgymnastik, 50 min. / PhysiotherapeutIn
- 1x Sportwissenschaftliches Personal Training, 50 min. / SportwissenschaftlerIn
- 1x Softpack Moorpackung, 20 min. /MasseurIn
- Ganztägige Teelounge mit Nachmittagskuchen aus der hauseigenen Pâtisserie
- Schwimmen, Relaxen und Saunieren im ladies spa
- Spa Bag mit Bademantel, Badetuch und Slippers
- Täglich betreutes Fitnessprogramm (in- und outdoor)
- Freies WLAN im ganzen Haus
- Hauseigener Parkplatz und Parkservice
- Gesundheits-Check-Sperrzeiten: keine
- **Selbstbehalt: € 300,- Sie können diesen Selbstbehalt mit einem zweiten Gutschein (G-327) abdecken, sofern Sie aus Ihrer Versicherung Anspruch auf einen Gesundheitscheck oder auf eine weitere BESSER-LEBEN Leistung haben**

**LA PURA \*\*\*\*S - VORSORGE**

**VORSORGE**

(nur mit dem Tarif BESSER-LEBEN erhältlich)

**IHR LEISTUNGSANGEBOT**

- 2 Nächte / 3 Tage für 1 Person im gemütlichen Klassik Zimmer, 24 - 33 m<sup>2</sup>
- la pura GourMed Cuisine Vollpension, unter Berücksichtigung Ihrer individuellen Nahrungsmittelunverträglichkeiten, sowie vegetarische und vegane Angebote
- 1x Arztuntersuchung, 20 min.
- 1x Blutabnahme
- 1x erweitertes Labor: (Lipoproteine, Homocystein, Somatomedin C)
- 1x EKG
- 1x Harnanalyse
- 1x ABI Durchblutungsmessung
- 1x Bioimpedanzanalyse, 20 min. / DiätologIn
- 1x Laborauswertung (im Rahmen der Gesundenuntersuchung Abrechnung über GKK)
- 1x HRV (Herz-Stresstest)
- 1x Lungenfunktionstest
- 1x Ärztliches Abschlussgespräch, 20 min.
- Ganztägige Teelounge mit Nachmittagskuchen aus der hauseigenen Pâtisserie
- Schwimmen, Relaxen und Saunieren im ladies spa
- Spa Bag mit Bademantel, Badetuch und Slippers
- Täglich betreutes Fitnessprogramm (in- und outdoor)
- Freies WLAN im ganzen Haus
- Hauseigener Parkplatz und Parkservice
- Gesundheits-Check-Sperrzeiten: keine
- **Selbstbehalt: € 300,- Sie können diesen Selbstbehalt mit einem zweiten Gutschein (G-327) abdecken, sofern Sie aus Ihrer Versicherung Anspruch auf einen Gesundheitscheck oder auf eine weitere BESSER-LEBEN Leistung haben**



**VORSORGE**

**LA PURA \*\*\*\*S - ZUSATZGUTSCHEIN**

**ZUSATZGUTSCHEIN**

**IHR LEISTUNGSANGEBOT**

- Mit diesem Gutschein können Sie den Selbstbehalt für das dreitägige Bewegungs-, Ernährungs-, Rücken- oder Vorsorgepaket abdecken, sofern Sie aus Ihrer Versicherung Anspruch auf einen Gesundheitscheck oder auf eine weitere Leistung haben.
- Ergänzungsgutschein zur Abdeckung des Selbstbehaltes
- Mit diesem Gutschein können Sie den Selbstbehalt in der Höhe von € 300,- für das dreitägige Vorsorgepaket im la pura women's health resort kamptal \*\*\*\*s abdecken, sofern Sie aus Ihrer Versicherung Anspruch auf einen Gesundheitscheck oder auf eine weitere Leistung haben.
- Gilt nur in Verbindung mit einem der folgenden Gutscheine für ein Vorsorgepaket im la pura women's health resort kamptal \*\*\*\*s aus dem Tarif BESSER-LEBEN:
  - Bewegung
  - Ernährung
  - Rücken
  - Vorsorge

**BEIM ARZT IHRER WAHL**

**IHR LEISTUNGSANGEBOT**

- Vorsorgeuntersuchung bei einem Arzt für Allgemeinmedizin oder Innere Medizin Ihrer Wahl
- Bitte schicken Sie uns dafür den angeforderten Gutschein mit der saldierten Originalrechnung und geben Sie uns Ihre Kontodaten bekannt.
- Gerne verrechnen wir gegen Zusendung des Gutscheines auch direkt mit Ihrem gewählten Arzt oder Krankenhaus.
- Sie können die Rechnung in einer unserer Geschäftsstellen abgeben, Ihrem Betreuer oder Ihrer Betreuerin mitgeben oder direkt schicken an:
  - WIENER STÄDTISCHE Versicherung AG
  - Vienna Insurance Group
  - Abteilung CPV7/T
  - Schottenring 30
  - 1010 Wien
- Wichtige Information: Wir vergüten Ihnen für eine private Vorsorgeuntersuchung beim Arzt Ihrer Wahl (in der Ordination oder im Krankenhaus) 100% Ihrer Kosten bis zu € 260,-.



**ADRESS**

Kalvarienbergplatz 7  
7000 Eisenstadt  
Austria  
<http://www.wienerstaedtiche.at>

**BEIM ARZT IHRER WAHL****IHR LEISTUNGSANGEBOT**

- Vorsorgeuntersuchung bei einem Arzt für Allgemeinmedizin oder Innere Medizin Ihrer Wahl
- Bitte schicken Sie uns dafür den angeforderten Gutschein mit der saldierten Originalrechnung und geben Sie uns Ihre Kontodaten bekannt.
- Gerne verrechnen wir gegen Zusendung des Gutscheines auch direkt mit Ihrem gewählten Arzt oder Krankenhaus.
- Sie können die Rechnung in einer unserer Geschäftsstellen abgeben, Ihrem Betreuer oder Ihrer Betreuerin mitgeben oder direkt schicken an:
  - WIENER STÄDTISCHE Versicherung AG
  - Vienna Insurance Group
  - Abteilung CPV7/T
  - Schottenring 30
  - 1010 Wien
- Wichtige Information: Wir vergüten Ihnen für eine private Vorsorgeuntersuchung beim Arzt Ihrer Wahl (in der Ordination oder im Krankenhaus) 100% Ihrer Kosten bis zu € 260,-.

**ADRESS**

Brockmannngasse 32  
8010 Graz  
Austria  
<http://www.wienerstaedtiche.at>

**BEIM ARZT IHRER WAHL****IHR LEISTUNGSANGEBOT**

- Vorsorgeuntersuchung bei einem Arzt für Allgemeinmedizin oder Innere Medizin Ihrer Wahl
- Bitte schicken Sie uns dafür den angeforderten Gutschein mit der saldierten Originalrechnung und geben Sie uns Ihre Kontodaten bekannt.
- Gerne verrechnen wir gegen Zusendung des Gutscheines auch direkt mit Ihrem gewählten Arzt oder Krankenhaus.
- Sie können die Rechnung in einer unserer Geschäftsstellen abgeben, Ihrem Betreuer oder Ihrer Betreuerin mitgeben oder direkt schicken an:
  - WIENER STÄDTISCHE Versicherung AG
  - Vienna Insurance Group
  - Abteilung CPV7/T
  - Schottenring 30
  - 1010 Wien
- Wichtige Information: Wir vergüten Ihnen für eine private Vorsorgeuntersuchung beim Arzt Ihrer Wahl (in der Ordination oder im Krankenhaus) 100% Ihrer Kosten bis zu € 260,-.

**ADRESS**

Sankt Veiter Ring 13  
9020 Klagenfurt am Wörthersee  
Austria  
<http://www.wienerstaedtiche.at>

## BEIM ARZT IHRER WAHL

### IHR LEISTUNGSANGEBOT

- Vorsorgeuntersuchung bei einem Arzt für Allgemeinmedizin oder Innere Medizin Ihrer Wahl
- Bitte schicken Sie uns dafür den angeforderten Gutschein mit der saldierten Originalrechnung und geben Sie uns Ihre Kontodaten bekannt.
- Gerne verrechnen wir gegen Zusendung des Gutscheines auch direkt mit Ihrem gewählten Arzt oder Krankenhaus.
- Sie können die Rechnung in einer unserer Geschäftsstellen abgeben, Ihrem Betreuer oder Ihrer Betreuerin mitgeben oder direkt schicken an:
  - WIENER STÄDTISCHE Versicherung AG
  - Vienna Insurance Group
  - Abteilung CPV7/T
  - Schottenring 30
  - 1010 Wien
- Wichtige Information: Wir vergüten Ihnen für eine private Vorsorgeuntersuchung beim Arzt Ihrer Wahl (in der Ordination oder im Krankenhaus) 100% Ihrer Kosten bis zu € 260,-.



### ADRESS

Max-Ott-Platz 3  
5020 Salzburg  
Austria  
<http://www.wienerstaedtiche.at>

## ORDINATION DR. EDITH HUBER

### IHR LEISTUNGSANGEBOT

- **Vorsorgeuntersuchung mit kardiologischem Schwerpunkt**
- Vorsorgeuntersuchung der Sozialversicherung als Grunduntersuchung
- Ruhe-EKG
- Ausbelastungs-Ergometrie
- Echocardiographie
- Spirometrie
- erweiterte Laborparameter nach Anamnese und klinischem Befund (wird über SV-Träger mit entsprechender Diagnose abgerechnet)
- Abschlussbesprechung mit entsprechender Trainings- und Gesundheitsberatung
- bei Bedarf Tauchtauglichkeitsbescheinigung
- ODER
- **Vorsorgeuntersuchung mit ernährungsspezifischem Schwerpunkt**
- Vorsorgeuntersuchung der Sozialversicherung als Grunduntersuchung
- Körperfettmessung und 30 Minuten Ernährungsberatung
- Ruhe-EKG
- Ergometrie
- Abdomensonographie (Bauchultraschall)
- erweiterte Laborparameter nach Anamnese und klinischem Bedarf (wird über SV-Träger mit entsprechender Diagnose abgerechnet)
- ODER
- **Vorsorgeuntersuchung mit Gefäß- Schwerpunkt**
- Vorsorgeuntersuchung der Sozialversicherung als Grunduntersuchung
- Ruhe-EKG
- Ergometrie
- Abdomensonographie (Bauchultraschall)
- Ultraschall der Halsschlagadern
- erweiterte Laborparameter nach Anamnese und klinischem Bedarf (wird über SV-Träger mit entsprechender Diagnose abgerechnet)
- Abschlussbesprechung mit entsprechender Ernährungs- und Bewegungsberatung
- ODER
- **Vorsorgeuntersuchung mit Trainingsschwerpunkt**
- Vorsorgeuntersuchung der Sozialversicherung als Grunduntersuchung
- Ruhe-EKG
- Ergometrie mit Ermittlung der Trainingsherzfrequenz
- Trainingsberatungsgespräch
- 6x Training in der Gruppe (30 Min. Fahrradergometer, 20 Min. Krafttraining, 15 Min. Entspannungstraining)



### ADRESS

Carl-Zuckmayer-Straße 1  
5020 Salzburg  
Austria  
<http://www.ambulatorium-nord-reha.at>

## PRIVATKLINIK WEHRLÉ-DIAKONISSEN

### IHR LEISTUNGSANGEBOT

- Anamnese und körperliche Untersuchung
- Laborparameter mit:
- BB + techn. BB=Blutzellen
- Niere: Harnstoff, Krea, Harnsäure, eGFR, Albumin, Ges.Eiweiß=Nierenwerte
- Leber: ges. Billi dir. + indir., GOT, GPT, GGT, APH, CHE=Leberwerte
- Lipide: ges. Chol., Triglyceride, HDL, LDL=alle Fettwerte
- BZ: Tageswert nüchtern und HbA1c = Blutzucker nüchtern und Langzeitzuckerwert
- Elektrolyte: NA, KA, Ca, Mg, Clorid, PH=Blutsalze
- CRP, TSH, CK, Ferritin = Entzündungsparameter, Schilddrüsenhormon, Werte über Schädigung der Herz- und Skelettmuskulatur, Speichereisen
- PSA (Männer) = Prostata-Tumormarker
- Harnuntersuchung, Harnstreifentest auf Blut, Bakterien, Nitrite, Eiweiß, Zucker, Keton
- Stuhluntersuchung, Untersuchung auf Blut im Stuhl (Krebsfrüherkennung im Darm)
- Bauch-Sonographie
- Hals-Sonographie
- Niere-Sonographie
- Ergometrie
- Spirometrie
- Ausführliches Abschlussgespräch inkl. schriftl. Befund
- Frühstück
- Als Ansprechpartnerin sowie zwecks Terminvereinbarung steht Ihnen Fr. Suzana Ladic / E-Mail: [diagnostik.sbg@pkwd.at](mailto:diagnostik.sbg@pkwd.at) gerne zur Verfügung



### ADRESS

Guggenbichlerstraße 20  
5020 Salzburg  
Austria  
<http://www.privatlinik-wehrle-diakonissen.at>

## BEIM ARZT IHRER WAHL

### IHR LEISTUNGSANGEBOT

- Vorsorgeuntersuchung bei einem Arzt für Allgemeinmedizin oder Innere Medizin Ihrer Wahl
- Bitte schicken Sie uns dafür den angeforderten Gutschein mit der saldierten Originalrechnung und geben Sie uns Ihre Kontodaten bekannt.
- Gerne verrechnen wir gegen Zusendung des Gutscheines auch direkt mit Ihrem gewählten Arzt oder Krankenhaus.
- Sie können die Rechnung in einer unserer Geschäftsstellen abgeben, Ihrem Betreuer oder Ihrer Betreuerin mitgeben oder direkt schicken an:
  - WIENER STÄDTISCHE Versicherung AG
  - Vienna Insurance Group
  - Abteilung CPV7/T
  - Schottenring 30
  - 1010 Wien
- Wichtige Information: Wir vergüten Ihnen für eine private Vorsorgeuntersuchung beim Arzt Ihrer Wahl (in der Ordination oder im Krankenhaus) 100% Ihrer Kosten bis zu € 260,-.



### ADRESS

Untere Donaulände 40  
4020 Linz  
Austria  
<http://www.wienerstaedtiche.at>

## TAGESKLINIK DIAKONISSEN LINZ

### IHR LEISTUNGSANGEBOT

- Anamnese und körperliche Untersuchung
- Laborparameter mit:
  - BB + techn. BB=Blutzellen
  - Niere: Harnstoff, Krea, Harnsäure, eGFR, Albumin, Ges.Eiweiß = Nierenwerte
  - Leber: ges. Billi dir. + indir., GOT, GPT, GGT, APH, CHE = Leberwerte
  - Lipide: ges. Chol., Triglyceride, HDL, LDL = alle Fettwerte
  - BZ: Tageswert nüchtern und HbA1c = Blutzucker nüchtern und Langzeitzuckerwert
  - Elektrolyte: NA, KA, Ca, Mg, Clorid, Ph = Blutsalze
  - CRP, TSH, CK, Ferritin = Entzündungsparameter, Schilddrüsenhormon, Werte über Schädigung der Herz- und Skelettmuskulatur, Speichereisen
  - PSA (Männer) = Prostata-Tumormarker
  - Harnuntersuchung, Harnstreifentest auf Blut, Bakterien, Nitrite, Eiweiß, Zucker, Keton
  - Stuhluntersuchung, Untersuchung auf Blut im Stuhl
- Bauch-Sono
- Hals-Sono
- Niere-Sono
- Ergometrie
- Spirometrie
- Ausführliches Abschlussgespräch inkl. schriftl. Befund
- Frühstück



### ADRESS

Weißwolffstraße 15  
4020 Linz  
Austria  
<http://www.linz.diakonissen.at>

## KOMPETENZCENTER GESUNDHEIT ST. STEPHAN WELS

### IHR LEISTUNGSANGEBOT

- Ausführliches Anamnesegespräch insbesondere in Hinblick auf das persönliche Gesundheitsrisikoprofil
- Erweiterte klinische Untersuchung inklusive Haltungsanalyse, Muskelfunktionstests, Körperfettmessung, Bestimmung des Hauttyps
- Sonographische Untersuchung der inneren Organe (Leber, Bauchspeicheldrüse, Milz, Nieren, Nebennieren, Harnblase, Uterus oder Prostata, Schilddrüse, ...)
- Arteriencheck: Sonographische und Duplexsonographische Untersuchung von Halsarterien und Bauchaorta, insbesondere in Hinblick auf frühe arteriosklerotische Veränderungen (Risiko für Herzinfarkt und Schlaganfall) und zum Ausschluss eines Aortenaneurysmas
- Lungenfunktionstest
- Erweiterte Laborparameter; abhängig vom persönlichen Risikoprofil und den Ergebnissen der vorangegangenen Untersuchungen: z.B. Schilddrüsenparameter, PSA, Stoffwechsel-parameter
- **Variables Modul:** zur Auswahl stehen alternativ (je nach individueller gesundheitlicher Situation)
  - Themenschwerpunkt Herz- Kreislauf: Ergometrie (alternativ statt Ergometrie Ermäßigung bei Dual Source CT des Herzens)
  - Themenschwerpunkt Rückengesundheit: Erstellung eines individuellen Rückentrainingsprogramms für zu Hause
  - Themenschwerpunkt Stressbekämpfung, Förderung der Regenerationsfähigkeit, - Burn-out Prophylaxe: umfassendes Beratungsgespräch
  - Themenschwerpunkt Haut: umfassende Melanomvorsorge
  - Themenschwerpunkt Parodontoseprophylaxe: (Dr. Eichinger und Partner)
- Ausführliche Besprechung der erhobenen Befunde und Empfehlungen für Lebensstilmaßnahmen
- Übermittlung einer umfassenden Befundmappe inklusive eines individuellen Gesundheitsleitfadens per Post
- Während des Aufenthaltes: kleine Jause mit Kaffee und Getränken



### ADRESS

Salzburger Straße 65  
4600 Wels  
Austria  
<http://www.st-stephan-wels.at>

### Kompetenzcenter Gesundheit St. Stephan Wels / YOUR HEALTH SERVICE GmbH

Interdisziplinäres Ärztezentrum mit über 35 Ärzten verschiedenster Fachrichtungen, inklusivem ambulanten Operationszentrums, sowie einem modernen *Health Vital Hotel* im selben Haus für rasche Regeneration.

**BEIM ARZT IHRER WAHL****IHR LEISTUNGSANGEBOT**

- Vorsorgeuntersuchung bei einem Arzt für Allgemeinmedizin oder Innere Medizin Ihrer Wahl
- Bitte schicken Sie uns dafür den angeforderten Gutschein mit der saldierten Originalrechnung und geben Sie uns Ihre Kontodaten bekannt.
- Gerne verrechnen wir gegen Zusendung des Gutscheines auch direkt mit Ihrem gewählten Arzt oder Krankenhaus.
- Sie können die Rechnung in einer unserer Geschäftsstellen abgeben, Ihrem Betreuer oder Ihrer Betreuerin mitgeben oder direkt schicken an:
  - WIENER STÄDTISCHE Versicherung AG
  - Vienna Insurance Group
  - Abteilung CPV7/T
  - Schottenring 30
  - 1010 Wien
- Wichtige Information: Wir vergüten Ihnen für eine private Vorsorgeuntersuchung beim Arzt Ihrer Wahl (in der Ordination oder im Krankenhaus) 100% Ihrer Kosten bis zu € 260,-.

**ADRESS**

Südtiroler Platz 4  
6020 Innsbruck  
Austria  
<http://www.wienerstaedtiche.at>

**BEIM ARZT IHRER WAHL****IHR LEISTUNGSANGEBOT**

- Vorsorgeuntersuchung bei einem Arzt für Allgemeinmedizin oder Innere Medizin Ihrer Wahl
- Bitte schicken Sie uns dafür den angeforderten Gutschein mit der saldierten Originalrechnung und geben Sie uns Ihre Kontodaten bekannt.
- Gerne verrechnen wir gegen Zusendung des Gutscheines auch direkt mit Ihrem gewählten Arzt oder Krankenhaus.
- Sie können die Rechnung in einer unserer Geschäftsstellen abgeben, Ihrem Betreuer oder Ihrer Betreuerin mitgeben oder direkt schicken an:
  - WIENER STÄDTISCHE Versicherung AG
  - Vienna Insurance Group
  - Abteilung CPV7/T
  - Schottenring 30
  - 1010 Wien
- Wichtige Information: Wir vergüten Ihnen für eine private Vorsorgeuntersuchung beim Arzt Ihrer Wahl (in der Ordination oder im Krankenhaus) 100% Ihrer Kosten bis zu € 260,-.

**ADRESS**

Waldfriedgasse 2  
6800 Feldkirch  
Austria  
<http://www.wienerstaedtiche.at>